

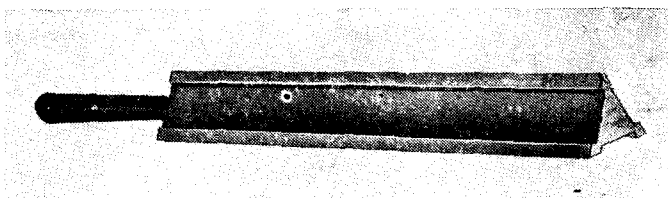
Государственный
комитет стандартов
Совета Министров
СССР

ЛИНЕЙКИ ЛЕКАЛЬНЫЕ
ТРЕХГРАННЫЕ ЛТ

Внесены
в Государственный
реестр
под № 3462—73

НАЗНАЧЕНИЕ И ОБЛАСТЬ ПРИМЕНЕНИЯ

Линейки лекальные трехгранные ЛТ (см. рисунок) предназначены для проверки прямолинейности поверхностей методом световой щели «на просвет». Применяют в различных отраслях машиностроения.



ОПИСАНИЕ

Лекальная линейка представляет собой металлический брусок трехгранного сечения, оснащенный ручкой. Линейки изготавливают из высококачественной стали марки ШХ15 и закачивают. Все три продольные ребра доведены по прямолинейности до высокой точности.

ОСНОВНЫЕ ТЕХНИЧЕСКИЕ ХАРАКТЕРИСТИКИ

Длина линейки 200; 320 мм.

Класс точности 0 и 1.

Допускаемое отклонение от прямолинейности рабочих поверхностей: 1,6 для класса 0; 2,5 для класса 1.

Утверждены Государственным комитетом стандартов
Совета Министров СССР
30/1 1973 г.

Выпуск
разрешен
до 1/1 1978 г.

КОМПЛЕКТНОСТЬ

Линейки поставляют в пластмассовом футляре.

ПОВЕРКА

Линейки поверяют в соответствии с требованиями ГОСТ 12332—66.

Испытания проводила Челябинская лаборатория государственного надзора за стандартами и измерительной техникой. Результаты испытаний рассматривал Свердловский филиал ВНИИМ.

Изготовитель — Министерство станкостроительной и инструментальной промышленности СССР.