

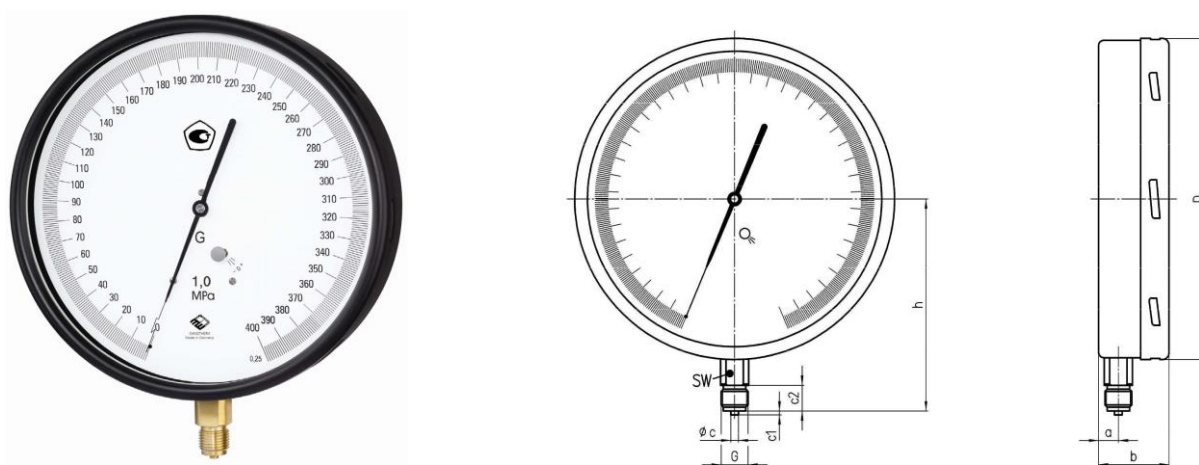
ОПИСАНИЕ ТИПА СРЕДСТВА ИЗМЕРЕНИЙ

Манометры образцовые показывающие МО 250

Назначение средства измерений

Манометры образцовые показывающие (далее манометры) предназначены для испытаний, поверки и калибровки манометрических приборов, а так же для точных измерений избыточного давления жидкости и газа (в том числе для точных измерений разрежения газа).

Внешний вид приборов представлен на рисунке 1.



МО250

Рисунок 1

Описание средства измерений

Принцип действия манометров основан на использовании зависимости упругой деформации трубчатой пружины от измеряемого давления. Под воздействием измеряемого давления свободный конец трубчатой пружины с помощью трибно-секторного механизма пропорционально перемещает алюминиевую антипараллаксную стрелку манометра, окрашенную в черный цвет.

Манометры имеют латунный (мельхиоровый) механизм и латунный штуцер.

Манометры образцовые МО 250 имеют условную шкалу, на которой нанесено 400 делений, развернутых на 315°.

Предусмотрена возможность корректировки «нулевого» значения.

Метрологические и технические характеристики –

Таблица 1

Диапазон измерений, МПа	
- разрежения	от - 0,1...0 до - 0,06...0
- давления	от 0...0,1 до 0...60
Предел допускаемой основной приведенной погрешности, %	±0,15; ±0,25;

Диапазон рабочих температур, °С: (окружающей среды)	от - 20 до + 60
Дополнительная погрешность от влияния температуры окружающей среды в рабочем диапазоне, %/10°С	±0,3
Габаритные размеры, мм, не более	251×193,5×55
Диаметр шкалы, мм	250;
Масса, кг, не более	2,1

Знак утверждения типа

наносится на манометр офсетным методом и на титульный лист паспорта или руководства по эксплуатации типографским способом.

Комплектность средства измерений

Таблица 2

Наименование	Количество
манометр образцовый показывающий МО 250	1 шт.
паспорт	1 экз.
руководство по эксплуатации	1 экз.

Поверка

осуществляется по документу МИ 2145-91 «Манометры и вакуумметры деформационные образцовые с условными шкалами. Методика поверки».

Допускается применение аналогичных средств поверки, обеспечивающих определение метрологических характеристик поверяемых СИ с требуемой точностью.

Сведения и методики (методах) измерений

При измерениях давления манометров образцовых показывающих МО 250 используется метод непосредственного считывания.

Нормативные и технические документы, устанавливающие требования манометрам образцовым показывающим МО 250

Техническая документация фирмы «MANOTHERM Beierfeld GmbH», Германия

Изготовитель

Фирма «ARMANO Messtechnik GmbH», Германия
Адрес: Am Gewerbepark, 9, D-08344, Grunhain-Beierfeld
Телефон: (0 37 74)58-0
Факс: (0 37 74)58-545

Испытательный центр

ГЦИ СИ ФГУП «ВНИИМС»

Адрес: 119361, г. Москва, Г-361, ул. Озёрная, 46

Факс: (495) 437-5666

Аттестат аккредитации ГЦИ СИ ФГУП «ВНИИМС» по проведению испытаний средств измерений в целях утверждения типа № 30004-08 от 27.06.2008 г.

Заместитель

Руководителя Федерального
агентства по техническому
регулированию и метрологии

А.В. Кулешов

М.п. « ____ » _____ 2018 г.