

ОПИСАНИЕ ТИПА СРЕДСТВА ИЗМЕРЕНИЙ

Гири класса M_1 массой 2000 кг

Назначение средства измерений

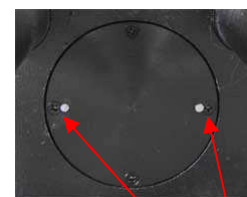
Гири применяются для поверки и калибровки гирь классов точности M_2 и поверки весов среднего класса точности III.

Описание средства измерений

Гиря имеет форму параллелепипеда и изготовлена из серого чугуна. Общий вид гири представлен на рис.1. Гиря имеет две подгоночные полости, заполненные технической дробью из чугуна по ГОСТ 11964, и закрытые крышками с помощью винтов, два из которых фиксируются пломбой. Схема пломбировки гири представлена на рис. 2.



Рис. 1 – Общий вид гири



Место пломбирования

Рис.2 – Схема пломбирования

Метрологические и технические характеристики

| | |
|---|-------------------|
| Номинальное значение массы гири, кг | 2000 |
| Класс точности по ГОСТ 7328-2009/ OIML R 111-1..... | M_1 |
| Пределы допускаемой погрешности гири, г | ± 100 |
| Форма гири | параллелепипедная |
| Шероховатость поверхности должна быть как у серого чугуна, тщательно отлитого в форму из мелкого песка. | |
| Материал гири | СЧ 15÷СЧ18 |
| Максимальная остаточная магнитная индукция (μ_0M), мкТл | 250 |
| Плотность материала гири, 10^3 кг/м^3 | 7,1 ($\pm 0,6$) |
| Габаритные размеры гири, мм, не более | 2120x450x355 |
| Габаритные размеры с захватами, мм, не более | 2560x450x355 |
| Средний срок службы, лет..... | 12 |

Знак утверждения типа

наносится в правом верхнем углу титульного листа руководства по эксплуатации, совмещенного с паспортом АВС.427481.002 РЭ.

Комплектность средства измерений

| № п/п | Наименование | Количество шт. |
|-------|--|-------------------|
| 1 | Гиря номинальной массой 2000 кг | 1 |
| 2 | Руководство по эксплуатации, совмещенное с паспортом АВС.427481.002 РЭ | 1 |

Поверка

осуществляется по методике поверки, изложенной в ГОСТ 7328-2009/OIML R 111-1 «Гири классов E₁, E₂, F₁, F₂, M₁, M₁₋₂, M₂, M₂₋₃ и M₃. Метрологические и технические требования». Основное поверочное оборудование – компаратор массы с погрешностью, составляющей 1/3 от пределов допускаемой погрешности гирь, гири III разряда по ГОСТ 8.021-2005 «ГСИ. Государственная поверочная схема для средств измерений массы».

Сведения о методиках (методах) измерений

Описание метода измерений содержится в руководстве по эксплуатации АВС.427481.002 РЭ.

Нормативные документы, устанавливающие требования к гирям

ГОСТ 7328-2009/OIML R 111-1 «Гири классов E₁, E₂, F₁, F₂, M₁, M₁₋₂, M₂, M₂₋₃ и M₃. Метрологические и технические требования».

Рекомендации по областям применения в сфере государственного регулирования обеспечения единства измерений

Осуществление торговли и товарообменных операций, выполнение государственных учетных операций.

Изготовитель

Общество с ограниченной ответственностью «Научно-производственная компания «АВС» (ООО «НПК «АВС»).

Адрес: 654044, Кемеровская обл. г. Новокузнецк, ул. Косыгина 29-36.

Тел., факс (3843) 62-69-12, E-mail: npkavs@mail.ru

Испытательный центр

Федеральное государственное унитарное предприятие «Сибирский государственный ордена Трудового Красного Знамени научно-исследовательский институт метрологии» (ФГУП «СНИИМ»), зарегистрированное в Государственном реестре средств измерений под № 30007-09 от 12.12.2009 г.

Адрес: 630004, г. Новосибирск, пр. Димитрова, 4

Тел. (383) 210-08-14, факс (383) 210-13-60, E-mail: director@sniim.nsk.ru

Заместитель

Руководителя Федерального
агентства по техническому
регулированию и метрологии

В.Н. Крутиков

«_____» _____ 20 г.